

NEU

Drehstarre Oldham-Kupplungen



Die Oldham-Kupplung bestehen aus zwei Naben aus Aluminium sowie einer Kreuzscheibe aus Kunststoff. Die Naben sind als radial betätigte Klemmnaben ausgebildet und können mit Bohrungen nach Wunsch des Kunden versehen werden. Die Kreuzscheibe aus Kunststoff wirkt schwingungsdämpfend und kann bei Bedarf ersetzt werden.

Die Kupplungen sind gewuchtet und erzeugen damit auch bei hohen Drehzahlen keine Vibrationen.

Weitere wesentliche Merkmale der Oldham-Kupplung sind

- robust bei kompakter Baugröße
- Kreuzscheibe aus Kunststoff ist elektrisch isolierend
- Montage im zusammengesteckten Zustand möglich
- spielfrei
- geringe Rückstellkraft
- wartungsfrei

Vielseitige Kupplung für den Maschinenbau

Die Oldham-Kupplung ist eine spezielle Bauart der Kreuzscheibenkupplungen. Sie lässt einen parallelen Achsversatz und auch geringe Winkel- und Axialverlagerungen zu, überträgt aber das Drehmoment trotzdem winkeltreu. Zudem findet keine Geschwindigkeitsänderung bei der Übertragung statt. Sie eignet sich durch ihre Konstruktion vor allem für Spindelantriebe mit Servo- oder Schrittmotoren, für den Anbau von Drehgebern oder für viele andere Anwendungsfälle mit kleinen oder mittleren Drehmomenten.

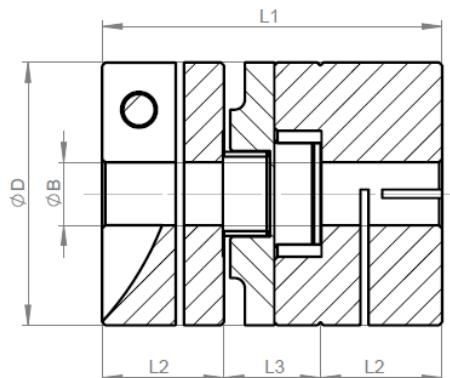
Hilfe für den Konstrukteur

Technische Anwendungshinweise und CAD-Daten für die Oldham-Kupplungen finden Sie auf unserer Website www.lehmann-praezision.de.

Hilfe für den Einkäufer

Die Oldham-Kupplungen können Sie jederzeit einfach und schnell über unseren Internet-Shop www.lehmann-onlineshop.de bestellen.

Abmessungen



Art.-Nr.	Ø D mm	L1 mm	L2 mm	L3 mm	Ø B ^{+0,03/0}	
					min. mm	max. mm
Z0007135	25,4	32,4	11,6	9,2	6	12
Z0007188	33,3	48	15	18	8	16
Z0007191	41,3	50,8	17,8	15,2	10	20

Technische Daten

Art.-Nr.	Nenn Drehmoment Nm	Statisches Bruchmoment Nm	Max. Verlagerung bei 3.000 1/min		Verdrehtsteifigkeit Nm/rad	Massenträgheitsmoment kgm ² x 10 ⁻⁸	Gewicht g
			Winkel ±°	radial ±mm			
Z0007135	4	13	0,5	0,2	205	252	34
Z0007188	9	53	0,5	0,2	615	1.133	81
Z0007191	17	57	0,5	0,25	1.200	3.177	138

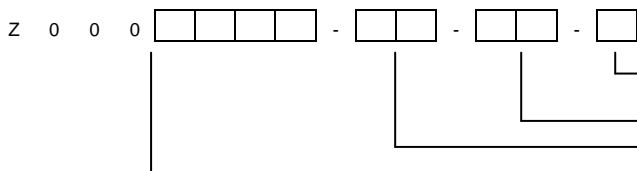
Drehzahl max. 3.000 1/min

Einsatztemperatur -20 bis +60 °C

Material: Naben aus Aluminium (RoHS-konform), farblos eloxiert
(andere Materialien wie z.B. rostfreier Stahl sind möglich)

Kreuzscheibe aus schwarzem POM
(andere Materialien wie z.B. schwingungsdämpfendes Polyamid sind möglich)

Bestellbezeichnung



S = Standard-Kreuzscheibe, ungebohrt

B = Kreuzscheibe mit dem größeren Bohrungsdurchmesser aufgebohrt

Bohrungsdurchmesser Nabe 2

Bohrungsdurchmesser Nabe 1

Art.-Nr.

Technisch Änderungen vorbehalten

PR0041_00

DEUTSCHLAND

Lehmann Präzision GmbH
Weilerstraße 27, D-78739 Hardt
Tel.: +49 (0)7422 / 95 80 0, Fax: +49 (0)7422 / 95 80 20
vertrieb@lehmann-praezision.de
www.lehmann-praezision.de

SCHWEIZ

Lehmann Präzisionstechnik GmbH
Ruppertsmoosstrasse 25, CH-8583 Donzhausen
Tel.: +41 (0)71 688 82 55, Fax: +41 (0)71 688 82 56
verkauf@lehmann-praezision.ch
www.lehmann-praezision.ch