

NEU

Feingewinde-Einstellschrauben



Einfachere und genauere Einstellarbeiten im Maschinen- und Vorrichtungsbau

Feingewinde-Einstellschrauben werden überall dort eingesetzt, wo es auf genau Einstellung oder Positionierung ankommt. Die gehärtete Kugel in der Spitze der Schrauben gewährleistet Verschleißfreiheit des Anschlags und damit hohe Reproduzierbarkeit der Position. Der Drehgriff ist für genaue Einstellungen mit Teilstrichen markiert.

Für einfachere Herstellung des Einbauteils werden die Feingewinde-Einstellschrauben mit passenden Gewindemuttern geliefert, die ein normales Außengewinde aufweisen.

Für ziehende Anwendungen können die Feingewinde-Einstellschraube auf Anfrage mit einer Zugscheibe geliefert werden.

Hilfe für den Konstrukteur

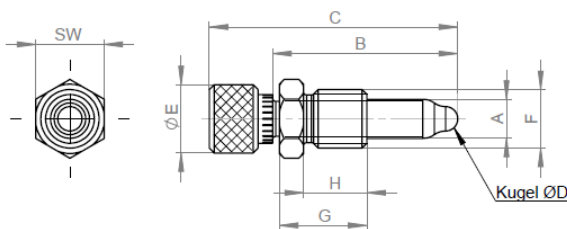
Die CAD-Daten der Feingewinde-Einstellschrauben finden Sie auf unserer Website www.lehmann-praezision.de.

Hilfe für den Einkäufer

Die Feingewinde-Einstellschrauben können Sie jederzeit einfach und schnell über unseren Internet-Shop www.lehmann-onlineshop.de bestellen.

Abmessungen

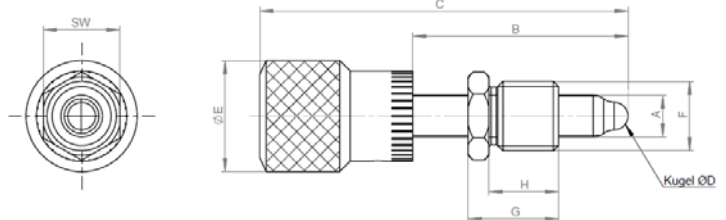
Größen M1,6, M2,5 und M4



1 Teilstrich auf dem Drehgriff entspricht 0,01 mm Verstellweg

Feingewinde-Kontermuttern:	M1,6x0,2	Z0008867
	M2,5x0,24	Z0008850
	M4x0,24	Z0008849
	M6x0,36	Z0008274

Größe M6



Material:

Feingewinde-Einstellschraube aus X90CrMoV18 (1.4112)
Kugel vakuumgehärtet 56 – 58 HRC, poliert
Gewindemutter aus Bronze

Art.-Nr.	A mm	Stellweg mm	B mm	C mm	Ø D mm	Ø E mm	F mm	G mm	H mm	SW mm	Gewicht g
Z0008823	M1,6x0,2	8	12,5	19,5	1,6	4,5	M2,5	4,5	2,5	3,5	1,1
Z0008871	M1,6x0,2	5	9,5	16,5	1,6	4,5	M2,5	4,5	2,5	3,5	1,1
Z0008872	M1,6x0,2	3	7,5	14,5	1,6	4,5	M2,5	4,5	2,5	3,5	1,0
Z0007560	M2,5x0,24	10	18	24,5	1,5	5,5	M4	8	5,5	5	2,5
Z0007561	M2,5x0,24	8	15	21,5	1,5	5,5	M4	7	4,5	5	2,3
Z0007562	M2,5x0,24	3	9,5	16	1,5	5,5	M4	6,5	4	5	2
Z0006878	M4x0,24	16	25	31,5	2,5	7	M6	9	6,5	7	5,4
Z0006879	M4x0,24	10	19	25,5	2,5	7	M6	9	6,5	7	4,9
Z0006880	M4x0,24	8	15	21,5	2,5	7	M6	7	4,5	7	4,2
Z0006881	M4x0,24	3	10,5	16,5	2,5	7	M6	6,5	4	7	3,5
Z0006798	M6x0,36	36	51	73	4	16	M10	13	10	11	28,7
Z0006807	M6x0,36	16	31	53	4	16	M10	13	10	11	24,3

Technische Änderungen vorbehalten

PR0040_01

DEUTSCHLAND

Lehmann Präzision GmbH
Weilerstraße 27, D-78739 Hardt
Tel.: +49 (0)7422 / 95 80 0, Fax: +49 (0)7422 / 95 80 20
vertrieb@lehmann-praezision.de
www.lehmann-praezision.de

SCHWEIZ

Lehmann Präzisionstechnik GmbH
Ruppertsmoosstrasse 25, CH-8583 Donzhausen
Tel.: +41 (0)71 688 82 55, Fax: +41 (0)71 688 82 56
verkauf@lehmann-praezision.ch
www.lehmann-praezision.ch